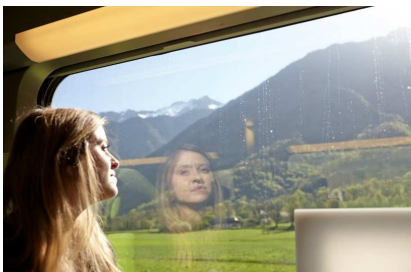


CON TGV LA FRANZIA E LA TUA VICINA DI CASA.



Italia e Francia sono ancora più vicine grazie a SNCF e alla sua offerta TGV, che unisce due culture ricche di storia e tradizione partendo direttamente da Milano e Torino e da altre 4 città italiane a destinazione di Parigi e Lione.

Sognare davanti alle vetrine parigine, lasciarsi andare alle ghiottonerie lionesi o solcare le piste delle montagne di Savoia: gastronomia, musica, moda, arte...

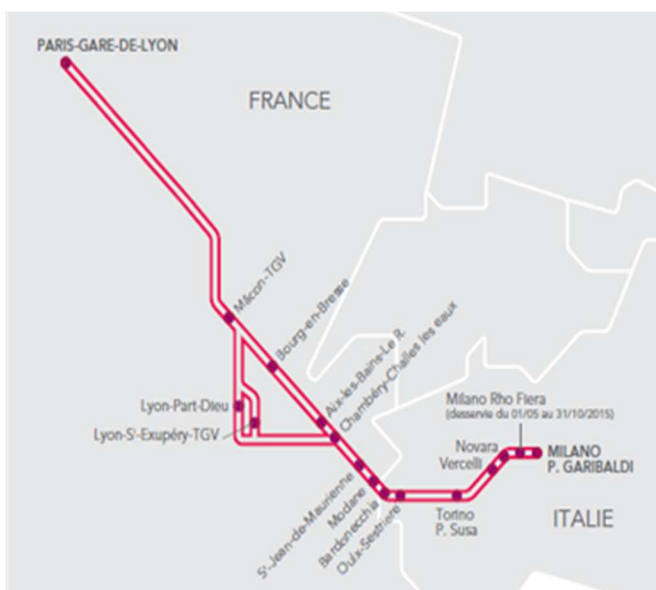
il meglio della cultura italiana e francese si incontra a bordo del TGV. Quest'anno, i viaggiatori hanno già potuto assaggiare specialità gastronomiche della regione Rodano-Alpi in occasione di un blind test gastronomico organizzato a bordo, hanno inoltre scoperto in anteprima i concerti del festival Rock-en-Seine e si sono familiarizzati con la lingua francese grazie ai laboratori di lingua organizzati a bordo dall'Institut Français.

L'offerta TGV, grazie ai suoi **3 collegamenti A/R quotidiani**, consente di viaggiare da Milano Porta Garibaldi, Novara, Vercelli, Torino Porta Susa e città intermedie verso Parigi, passando anche per Chambéry e Lione, con tutti i comfort che rendono il viaggio in treno un'esperienza unica.

Con TGV, ti senti coccolato! Comfort, servizi, ristorazione ...tutto è previsto per il tuo relax e per farti viaggiare nella massima serenità.

Un'ampia gamma di prezzi, **da 29euro*** in 2° classe e 45euro* in 1° classe, permette di rispondere a tutte le esigenze.

NON SOLO PARIGI ANCHE LIONE E CHAMBERY SONO A PORTATA DI MANO



LA NOVITÀ QUEST'ANNO È LA **FERMATA NELLA STAZIONE DI LYON PART DIEU** CHE OFFRE AI VIAGGIATORI UN COMODO COLLEGAMENTO DIRETTO DA CENTRO A CENTRO CITTÀ CON PARTENZE DA MILANO PORTA GARIBALDI, ORE 16.07, E TORINO PORTA SUSÀ, ORE 17.35 PER UN WEEK END ALL'INSEGNA DELLA BUONA CUCINA E DELLA CULTURA LIONESE.

COMUNICATO STAMPA

CON TGV LA FRANCIA E LA TUA VICINA DI CASA.



Il tempo di percorrenza da Torino a Lione è quindi di 3 ore 54', da Milano è invece di 5 ore 20'.

Chambery una delle prime fermate del TGV in Francia! Scoprire la capitale storica della Savoia è facile grazie ai 3 collegamenti quotidiani **tra Milano/Torino <> Chambery.**

Il tempo di percorrenza da Torino a Chambery è di 3 ore 31', da Milano è invece di 4 ore 5'.

COME PRENOTARE?

- **Online** su www.voyages-sncf.com
- **Grazie all'APP Voyages-sncf**
- **Tramite call center** chiamando il numero 02 40 32 64 35 7G/7 dalle ore 6 alle ore 19 (costo di una chiamata soprattassata)
- Presso **le agenzie di viaggio** affiliate Voyages-SNCF.
- **A Milano:** nella Boutique SNCF della stazione di Milano Garibaldi – situata tra i binari 11 e 12
- **A Torino:** presso i centri servizi GTT (nuovo centro aperto nella stazione di Porta Susa).

PER MAGGIORI INFORMAZIONI

Havas PR – Milan:

Paola Calore - paola.calore@havaspr.com; 02 8545701

Marta Galiazzo – marta.galiazzo@havaspr.com; 02 85457059

* Tariffa Mini a partire da e per persona, per una sola andata in 2a classe nel limite dei posti disponibili a questa tariffa con TGV Italia-Francia. I biglietti sono in vendita a partire da 4 mesi prima della partenza del treno. Biglietti con disponibilità limitata e in vendita secondo condizioni, in partenza da determinate città, per una selezione di destinazioni e su determinati treni con TGV. Biglietti non cambiabili e non rimborsabili. Biglietti in vendita su www.voyages-sncf.com con pagamento online obbligatorio e presso la boutique SNCF in stazione a Milano Porta Garibaldi.

SNCF Mobilités è uno dei maggiori gruppi al mondo per il trasporto di persone e delle merci e per la logistica con più di 27,2 miliardi di euro di fatturato nel 2014 di cui il 25% proveniente da attività al di fuori della Francia. Presente in 120 paesi, coinvolge in totale 200.000 persone con l'obiettivo di diventare il riferimento mondiale dei servizi di mobilità e di logistica. SNCF Mobilité si avvale di tre business units: SNCF Voyageurs (TGV, Transilien, TER et Intercités), Kéolis (Mass transit in Europa e nel mondo) e SNCF Logistics (trasporto e logistica di merci). www.sncf.com